

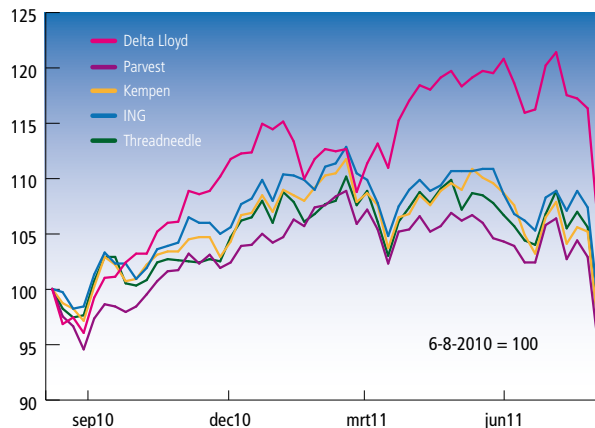
OP ZOEK NAAR DIVIDENDRENDEMENT

Nu de beurzen onder druk staan is dividend voor veel marktvoersers het toverwoord. Door koersdalingen wordt het in de toekomst aan de aandeelhouders uitgekeerde dividend verhoudingsgewijs hoger (hogere dividendyield). Mits deze bedrijven ook in de toekomst dividend uitkeren natuurlijk.

Voor beleggingsfondsen die zich specialiseren in dividendaandelen is het blijven betalen van dividend essentieel. Vaak moeten de aandelen een minimale yield hebben om überhaupt deel uit te kunnen maken van het beleggingsuniversum.

In de fondsselectie dit keer vijf Europese dividendaandelenfondsen.

Beleggers denken vaak dat dividendaandelen aandelen zijn van grote bedrijven



als Shell en Unilever, maar dit hoeft gezins het geval te zijn. Zo heeft de top-5 van het fonds met de kleinste bedrijven, Delta Lloyd, een gemiddelde marktkapitalisatie

van 2 miljard euro, tegen 100 miljard euro voor het Parvest-aandelenfonds.

Ook zijn er grote verschillen in de spreiding. Is de top-5 van het Kempenfonds goed voor 10 procent, bij Delta Lloyd is de top-5 goed voor 40 procent. De managers van het laatste fonds hebben een sterkere convictie, waardoor zij eerder afwijken van hun vergelijkingsindex.

De beste fondsen zijn dit keer niet de goedkope indextrackers. De kosten van de besproken producten zijn daarom relatief hoog. Toch is er volop keus. Voor wie grote bedrijven ziet als een veilige haven in onzekere tijden, lijken de fondsen van Delta Lloyd en Kempen af te vallen. Voor wie een fondsmanager zoekt met een sterke convictie, lijkt voornamelijk het fonds van Delta Lloyd in aanmerking te komen. ■

Delta Lloyd Select Dividend Fonds

Fondsaanbieder Delta Lloyd Asset Management
Fondsmanager E. Slaghekke & I. Schaefer
Oprichtingsdatum 30-09-2005
Fondsvermogen € 255 mln

Top 5 posities:

ProSafe	9,1%
Bilfinger Berger	9,1%
Tognum	8,9%
Debenhams	6,3%
Nutreco	6,3%
Top 5	39,7%
Gem. kapitalisatie	€ 1.827 mln

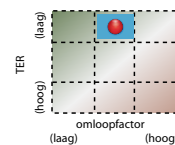
De doelstelling van het Delta Lloyd Select Dividend Fonds is het behalen van een aantrekkelijk en stabiel absoluut rendement, zonder volledig afhankelijk te zijn van de brede marktbeveging. Om dit te bereiken wordt belegd in een bescheiden aantal aantrekkelijk gewaardeerde, stabiele Europese ondernemingen met een gezonde financiële basis en een hoog dividendrendement.

ISIN-code: NL0000292746

TER: 1,35%

PTR: 115,0%

Kostenbox:



Rendement:

	3 maanden	1 jaar	3 jaar	5 jaar
Rendement	-10,2%	5,6%	7,2%	-9,5%

Risico:

Volatiliteit: 12,6%
Maximumverlies: -20,2%

Parvest Equity High Dividend Europe Fund

Fondsaanbieder BNP Paribas Investment Partners
Fondsmanager Olivier van Hirtum
Oprichtingsdatum 29-09-2003
Fondsvermogen € 823 mln

Top 5 posities:

Shell	4,8%
Roche	4,4%
HSBC	4,3%
BP	4,2%
Novartis	4,0%
Top 5	21,6%
Gem. kapitalisatie	€ 103.376 mln

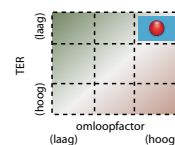
Het Parvest-fonds (per eind juni: BNP Paribas L2 Equity High Dividend Europe) belegt met het oog op waardevermeerdering van de activa op middellange termijn te allen tijde minimaal 75 procent van het vermogen in aandelen en aandelengerelateerde effecten van ondernemingen uit de EU die aantrekkelijke dividendvooruitzichten bieden.

ISIN-code: LU0111493838

TER: 1,38%

PTR: na

Kostenbox:



Rendement:

	3 maanden	1 jaar	3 jaar	5 jaar
Rendement	-8,0%	-1,5%	-8,0%	-13,7%

Risico:

Volatiliteit: 8,2%
Maximumverlies: -15,8%