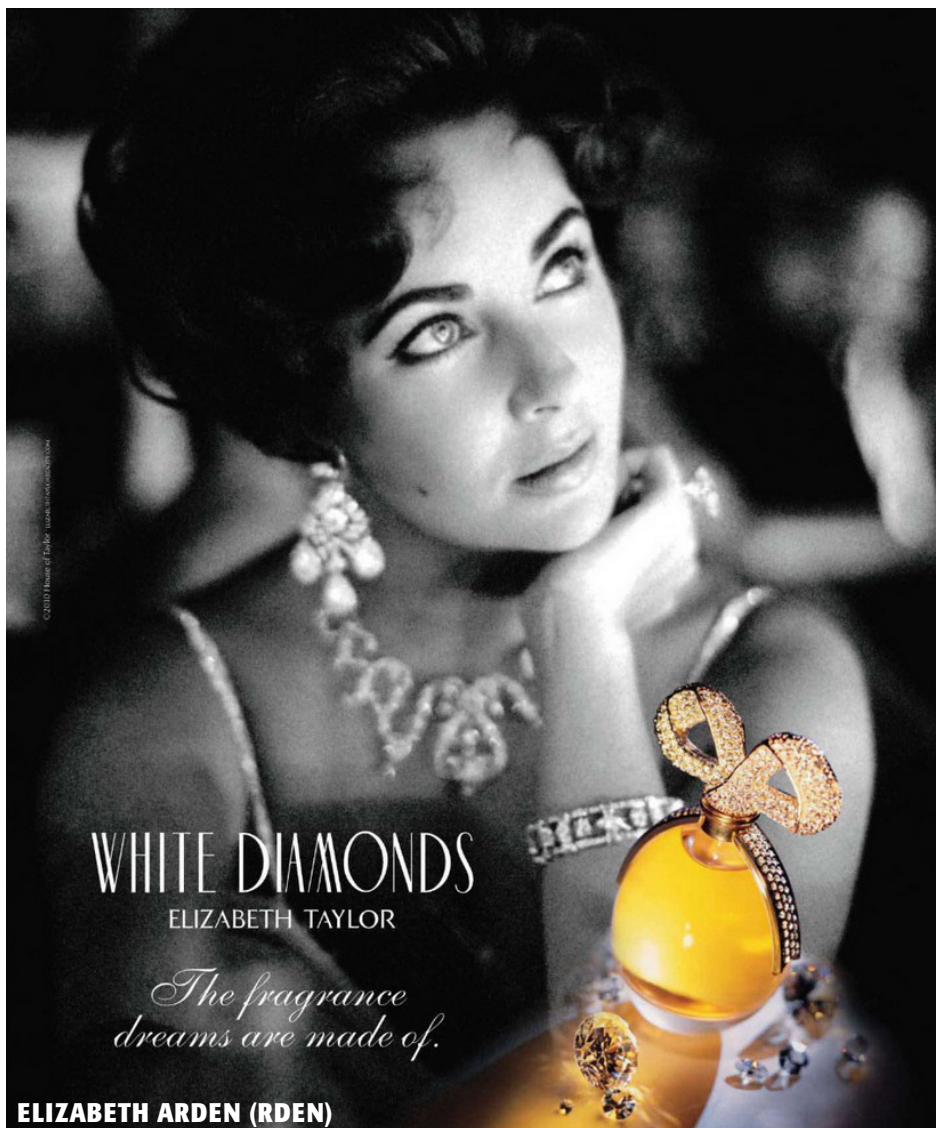


leuke dingen. Grotere overnameprooien die de laatste tijd worden genoemd, zijn Estée Lauder en Avon Products, beide Amerikaans en beursgenoteerd.

Het zeer exclusieve Estée Lauder zit in het hoogste premiumsegment van de markt en wordt geleid door heel wat telgen uit de Lauder-familie, die het redelijk goed met elkaar lijken te kunnen vinden. Samen bezitten ze ruim 40 procent van de aandelen, maar via constructies vertegenwoordigt dat belang 87 procent stemrecht in de aandeelhoudersvergadering. Een onneembare vesting. Bovendien zal L'Oréal de huidige beurswaardering, die mogelijk door de grootaandeelhouders wordt gestuurd, veel te hoog vinden.

Blijft over Avon. Een eigenzinnig cosmetica-bedrijf dat hoog scoort in mascara, parfum en huidcrèmes van het monomerk Avon en dat voor de distributie ervan in belangrijke mate vertrouwt op direct marketing. Van de omzet wordt 40 procent gerealiseerd in Zuid-Amerika, uitgerekend een van de favoriete regio's waar L'Oréal nog sterk wil groeien. Potentiële synergieën moeten er volop zijn. L'Oréal zou er minimaal 40 dollar per aandeel voor over moeten hebben. In lijn met wat Unilever voor Alberto Culver neertelde, moet zelfs een overnameprijs van 50 dollar per aandeel binnen bereik liggen.

De conclusie is duidelijk: de cosmeticasector biedt een redelijk defensieve beleggingsmogelijkheid, ondervindt desondanks bovengemiddelde omzet- en winstgroei en is momenteel extra aantrekkelijk door overnames die mogelijk op stapel staan. ■



### ELIZABETH ARDEN (RDEN)

Boekjaar per 30/6	05/06	06/07	07/08	08/09	09/10	10/11T	11/12T
Omzet	954,6	1.127,5	1.141,1	1.070,2	1.103,8	1.151,8	1.199,3
Ebit	68,3	74,0	49,0	10,3	44,8	74,9	95,9
Financieringslasten	-24,2	-29,2	-27,6	-24,8	-22,0	-20,0	-28,0
Winst voor belasting	44,1	44,8	21,4	-14,5	22,8	54,9	67,9
Belasting	-11,3	-7,5	-1,5	8,3	-3,3	-13,7	-17,0
Nettowinst (\$ mln)	32,8	37,3	19,9	-6,2	19,5	41,2	51,0
Ebitmarge	7,2%	6,6%	4,3%	1,0%	4,1%	6,5%	8,0%
Nettomarge	3,4%	3,3%	1,7%	-0,6%	1,8%	3,6%	4,2%
Uitstaande aandelen (mln)	29,8	28,8	29,3	28,0	28,8	28,8	28,8
Winst per aandeel	\$1,10	\$1,30	\$0,68	-\$0,22	\$0,68	\$1,43	\$1,77
Dividend	0	0	0	0	0	0	0
Koers ult. & 17/6/11	\$19,05	\$20,35	\$12,61	\$14,43	\$23,01	\$27,05	
K/W	17,3	15,7	18,6	-65,5	33,9	18,9	15,3
Beurskapitalisatie (\$ mln)	568,0	586,6	369,5	403,6	662,4	778,7	

