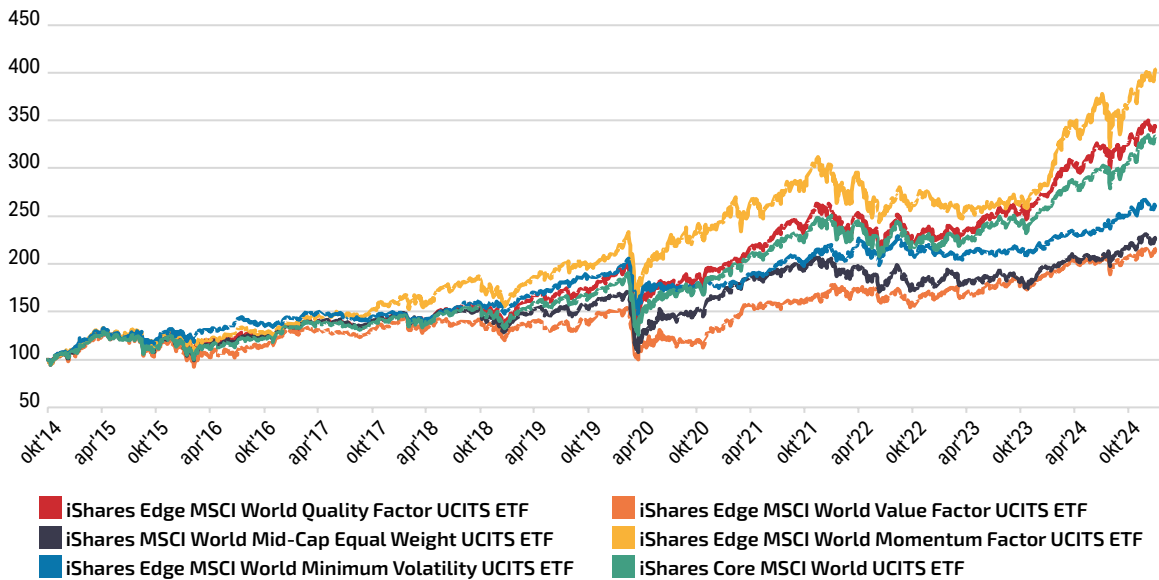


NIET IEDERE FACTOR WEET DE BELOFTE WAAR TE MAKEN



Bron: Bloomberg. Prestaties etf's vanaf 7 oktober 2014 tot en met 20 januari 2025, in euro's.

om een factor te definiëren, en zonder toegang tot gespecialiseerde data of tools is het lastig om consistent te bepalen welke aandelen in aanmerking komen voor een bepaalde factor.

→ Het vereist discipline en technische kennis om de portefeuille regelmatig te herbalanceren, wat bij factorbeleggen een belangrijke voorwaarde is. Het leidt bovendien tot hoge transactiekosten, zeker als u een gedegen spreiding wilt aanbrengen.

DE MSCI WORLD FACTOR-INDICES

Voor een particuliere belegger kan het dus een monnikenwerk zijn om zelf bedrijven te screenen. Indexaanbieders hebben echter ook deze beleggingsinzichten niet gemist en hebben gespecialiseerde indices ontwikkeld om binnen een bepaalde markt gericht te beleggen op basis van de factoren.

De MSCI World is een populaire moederindex die kan dienen als uitgangspunt. De index is

HET VEREIST DISCIPLINE EN TECHNISCHE KENNIS OM DE PORTEFEUILLE REGELMATIG TE HERBALANCEREN

WAARDE: MSCI WORLD ENHANCED VALUE INDEX

De index selecteert aandelen op basis van drie fundamentele waardecriteria:

1. Koers-boekwaardeverhouding (*Price-to-Book Value*)
2. Koers-winstverhouding op basis van verwachte winst (*Price-to-Forward Earnings*)
3. Ondernemingswaarde gedeeld door operationele kasstroom (*Enterprise Value-to-Operating Cash Flows*)

Alle aandelen in de MSCI World krijgen een waardescore gebaseerd op de bovengenoemde criteria, waarbij ook de relatieve score binnen de eigen sector meeweegt. Zo houdt de index rekening met sectorspecifieke waarderingsskenmerken. Een vast aantal aandelen met de beste waardescores wordt geselecteerd. De wegingen worden net als bij de kwaliteitsindex aangepast om sectorneutraliteit te behouden ten opzichte van de MSCI World.

toonaangevend voor (middel) grote bedrijven uit 23 ontwikkelde markten.

De *Factor Indexes* van MSCI volgen een duidelijke, vooraf gedefinieerde set regels voor het selecteren en wegen van aandelen. De samenstelling is open-

baar en er zijn etf's die gebaseerd zijn op deze portefeuilles. Daarmee kunnen beleggers met één fonds een factorstrategie volgen. De factor-etf's kunnen worden gebruikt om de kernportefeuille aan te vullen, om zo potentieel extra rendement