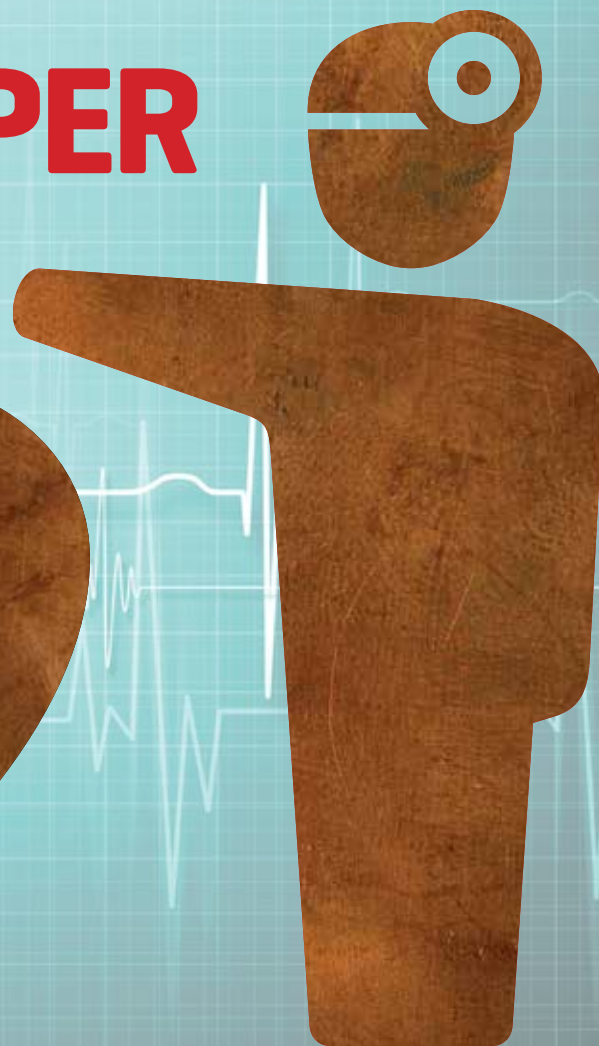


DOCTOR COPPER

wordt steeds meer een
contra-indicator



Koper is nodig voor allerlei productieprocessen en daarom een goede graadmeter voor de economie. De koperprijs bleek lange tijd een adequate voorspeller van de aandelenbeurzen. Amerikaanse analisten en investeerders gingen het metaal zelfs 'Doctor Copper' noemen. Maakt deze dokter zijn naam nog altijd waar?

Wie goed naar de grafiek kijkt, ziet echter al snel dat de diagnose van Doctor Copper lang niet altijd de juiste is. Tot 2011 lopen de lijnen redelijk in dezelfde richting, daarna scheiden de wegen.

GEEN EXACTE WETENSCHAP

Sinds 2011 is de voorspellende waarde van koper eigenlijk om zeep.

Koper begon aan een lange neerwaartse beweging die nog steeds aanhoudt terwijl de S&P 500 vrolijk steeg naar nieuwe toppen. Tot augustus tenminste, al dan niet toevallig op een moment dat de koperprijs weer wat begon op te lopen. Men kan zelfs stellen dat koper eerder een contra-indicator geworden is dan een betrouwbare voorspeller. Nu is economie geen exacte wetenschap en het metaal heeft als voorlopende indicator nog steeds zijn fans.

VRIJE VAL

Los van de vermeende voorspellende waarde loont het de moeite om de actuele situatie op de wereldkopermarkt van nabij te bekijken. Sinds mei zijn de prijzen van vrijwel alle basismetalen in vrije val. Tussen mei en eind augustus ging er ruim een vijfde af waardoor de koperprijs onder de 5000 dollar terugviel en daarmee het laagste niveau sinds begin 2009 bereikte. China speelt daarin een belangrijke rol. De Chi-

nese economie is goed voor 45 procent van de wereldwijde koperconsumptie maar de groei van de vraag neemt hier al een hele tijd af. Tussen 2009 en 2014 steeg de vraag met gemiddeld 9 procent per jaar. Dat was echter niet alleen de eindvraag voor industriële toepassingen, er werd ook nogal wat met kopervoorraden gespeculeerd die dienden als onderpand voor nieuwe kredieten. De officiële groei-doelstelling van de Chinese economie bedraagt 7 procent, maar er is toenemend scepticisme bij analisten of dit cijfer ook effectief gehaald zal worden. De indicatoren die de activiteit van de verwerkende industrie meten, de industriële productie en de in- en uitvoercijfers wijzen allemaal op een vertragende