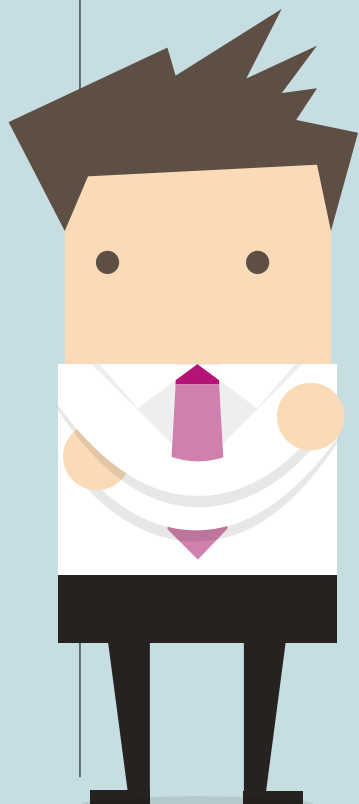




# Collectief of individueel procederen,

## WAT IS ER MOGELIJK BIJ BELEGGINGSSCHADE?

**Beleggers die schade hebben geleden kunnen verschillende routes bewandelen om deze te verhalen.** Welke zijn dit en voor welke schade kunnen beleggers bij welke instantie terecht?



**I**n Nederland zijn er drie categorieën van juridische procedures voor geschilbeslechting: de gerechtelijke procedure, arbitrage en de bindend adviesprocedure. Bij de gerechtelijke procedure dient er een onderscheid gemaakt te worden tussen enerzijds de individuele procedure en anderzijds de collectieve actie. Feitelijk gezien zijn er dus vier verschillende soorten procedures in Nederland.

Arbitrage en bindend advies zijn vormen van geschilbeslechting die ook wel 'alternatieve geschilbeslechting' worden genoemd. De bespreking van de arbitrageprocedure wordt hier achterwege gelaten, omdat (particuliere) beleggers hier zelden mee in aanraking komen. Bij bindend advies is dit anders. Een bekende vorm van bindend advies is de geschillencommissie van Kifid (Klachteninstituut Financiële Dienstverlening).

**EEN BELEGGERS  
KAN NIET  
ZOMAAR EEN  
COLLECTIEVE  
ACTIE STAR-  
TEN, DIT IS  
VOORBEHOUDEN  
AAN  
BELANGEN-  
BEHARTIGERS  
ALS DE VEB**

### VERSCHILLENDE ROUTES

Voor de beantwoording van de vraag welke wegen voor beleggers openstaan om hun schade te verhalen dient in eerste instantie te worden aangesloten bij de grondslag van de vordering: een contractuele verhouding of een onrechtmatige daad.

Bij juridische vorderingen dient het onderscheid te worden gemaakt tussen twee typen grondslagen: enerzijds de contractuele verhouding en anderzijds de niet-contractuele verhouding. Bij schade zonder een contractuele verhouding geldt het juridische leerstuk van de onrechtmatige daad. Is sprake van een contractuele verhouding, dan geldt het leerstuk van – zoals men dat vroeger populair noemde – wanprestatie.

### CONTRACTUELE VERHOUDING

Een contractuele verhouding betekent dat de belegger een (schriftelijke) overeenkomst heeft met een partij. Hierbij kan men denken aan bijvoorbeeld de contractuele relatie met een bank, broker of vermogensbeheerder.

### ONRECHTMATIGE DAAD

Bij een niet-contractuele verhouding is er geen schriftelijke