

DE **JACHT** OP INDEXDEBUTANTEN

Nieuwkomers in een index winnen niet alleen aan prestige, maar stijgen veelal ook in koers. Speculanten zetten hier soms op in op momenten dat een index-samenstelling wijzigt. Voor langetermijnbeleggers is het lastig ervan te profiteren, maar wel iets om in de gaten te houden.

Dé indexwijziging van 2018 is zonder twijfel die van de MSCI Emerging Markets, die eind mei in één klap circa 230 Chinese vasteland-aandelen rijker werd. MSCI hield deze A-aandelen jarenlang buiten haar indices uit zorgen over de liquiditeit en China's restricties voor buitenlands kapitaal. De beslissing van de indexbouwer tot toelating, is volgens marktkenner het begin van een omwenteling.

Het eerste bataljon A-aandelen zal uiteindelijk voor 0,8 procent in deze index van opkomende landen meewegen, een fractie van de indexweging van Chinese aandelen uit Hongkong en de VS. Gezien de omvang van de binnenlandse Chinese aandelenmarkt kan het percentage op termijn echter naar 16 tot 18 oplopen. Een dergelijke verschuiving in een toonaangevende index heeft grote gevolgen. A-aandelen zullen vaker op de kooplijst van buitenlandse beleggers staan.

KOOPGOLF VOOR A-AANDELEN

Alleen al voor de eerste 230 A-aandelen heeft MSCI een instroom van 22 miljard dollar voorzien. De instroom komt vooral van indexbeleggers in de MSCI Emerging Markets Index. Zij zullen op de eerste handelsdag

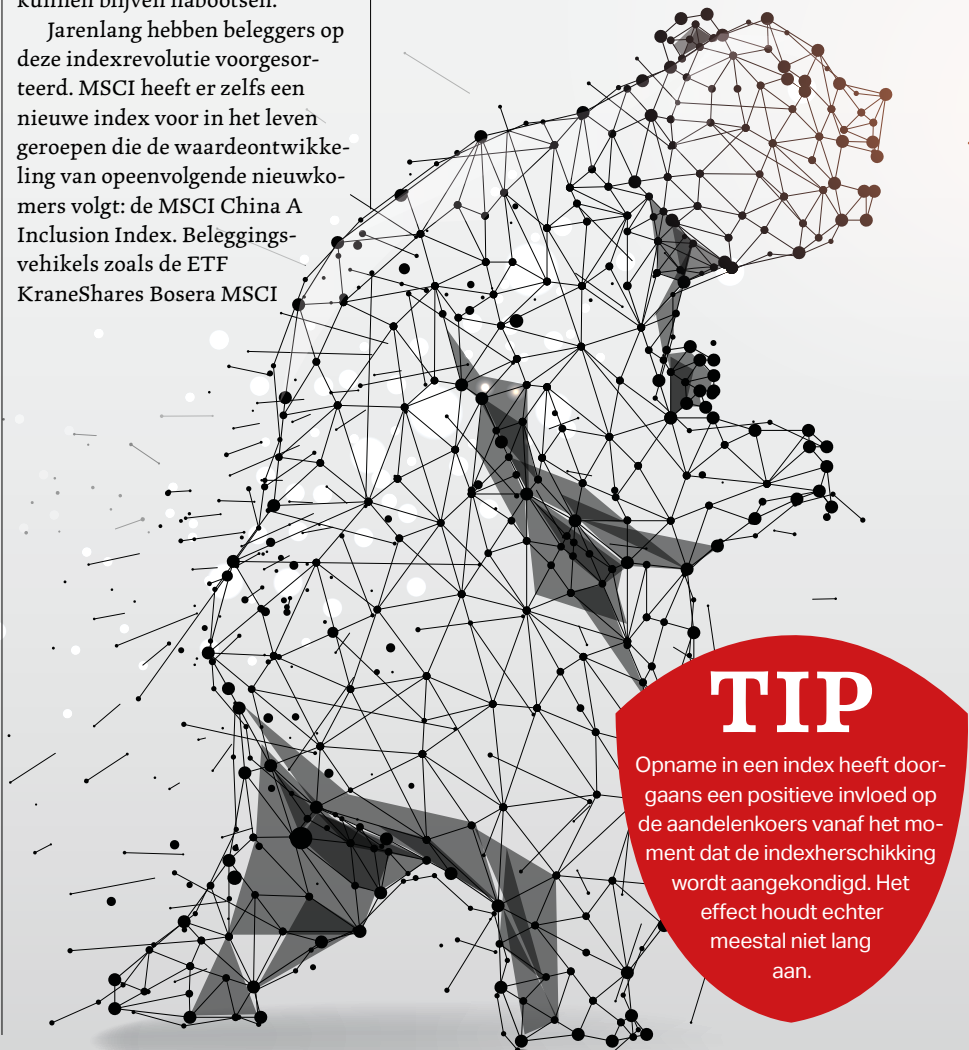
nieuw toetredende A-aandelen moeten kopen om de index te kunnen blijven nabootsen.

Jarenlang hebben beleggers op deze indexrevolutie voorgesortteerd. MSCI heeft er zelfs een nieuwe index voor in het leven geroepen die de waardeontwikkeling van opeenvolgende nieuwkomers volgt: de MSCI China A Inclusion Index. Beleggingsvehikels zoals de ETF KraneShares Bosera MSCI

**NIUWKOMERS
IN DE
S&P 500
GAVEN VAN
1990 TOT 2016
EEN EXTRA
RENDEMENT
VAN GEMIDDELD
5,6 PROCENT**

China A Share (KBA) kunnen deze index volgen of als benchmark gebruiken.

Het was tot nu toe een grillige rit voor beleggers. De Inclusion Index zelf staat sinds de start in augustus 2017 op een licht negatief rendement, tegenover een dikke plus voor offshore Chinese aandelen. De etf van KraneShares Bosera startte al in april 2014 en schoot van 30 dollar naar 60 en is nu weer terug bij af. Met de toelating van nieuwe A-aandelen in MSCI-indices zal het thema echter ongetwijfeld geld blijven trekken. Alleen al in deze etf is er 640 miljoen Amerikaanse dollar belegd. Speculatie kan voor grillige koersbewegingen zorgen, maar de theorie dat kersverse indexaandelen in koers stijgen, wordt gestaafd door de statistieken.



TIP

Opname in een index heeft door- gaans een positieve invloed op de aandelenkoers vanaf het mo- ment dat de indexherschikking wordt aangekondigd. Het effect houdt echter meestal niet lang aan.